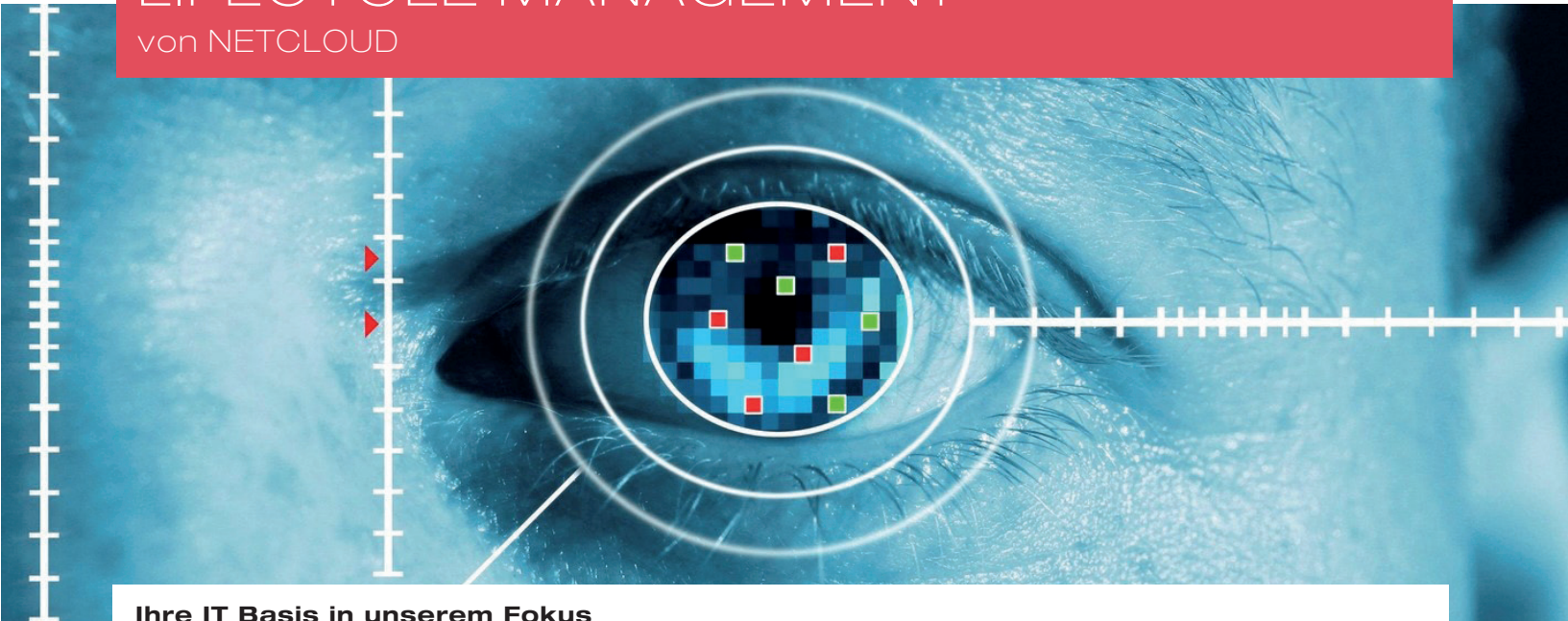


# LIFECYCLE MANAGEMENT

von NETCLOUD



## Ihre IT Basis in unserem Fokus

Netcloud verfolgt in der Wartung der installierten Basis einen innovativen Ansatz. Eigens zu diesem Zweck haben wir ein unabhängiges Tool entwickelt, welches ein vollumfängliches Management Ihrer installierten Cisco Komponenten erlaubt. Durch eine lückenlos gepflegte Datenbank wird eine einfache Übersicht in Bezug auf die installierte Basis sichergestellt.

Ihre Cisco Assets werden in unserer Datenbank mit den aktuellen Herstellerinformationen bezüglich End of Sales, End of Life und End of Failure Analysis Status abgeglichen. Anhand dieser Korrelation werden einfache Darstellungen für das LifeCycle Management erzielt.

## Bei den folgenden Aufgabenstellungen finden Sie mit unserem Installed Base LifeCycle Management eine Lösung:

- Eigenständige Cisco-unabhängige Datenbank des Inventars
- Optimierung der Cisco Wartung durch erhöhte Transparenz
- Verschiedene Darstellungsoptionen wie
  - Produktalter/Architektur
  - Aufteilung in Architekturen
  - EoX Status, wie beispielsweise End of Sales oder End of Life
- Verschiedene Abbildung der RMA Historie
- Individuelle Pflege des Inventars, wie z.B. Lokation, Stockwerk, Büro, usw.

Jeder Kunde erhält eine persönliche, auf seine Situation abgestimmte „Installed Base“ Beratung. Anhand dieser Beratung erarbeiten wir Hilfestellungen, um beispielsweise SLAs zu optimieren oder weiterführende Informationen für die Investitionsplanung zu gewinnen.

## LifeCycle Prozess

Unser LifeCycle Prozess ermöglicht eine einfache sowie nachhaltige Pflege verschiedener Arten von Mutationen. Herstellerinformationen werden über eine B2B Anbindung automatisiert eingelesen. Weiter ist eine Korrelation mit 3rd Party Datenbanken, wie Cisco360 oder Nedi, möglich.

# LIFECYCLE REPORTING

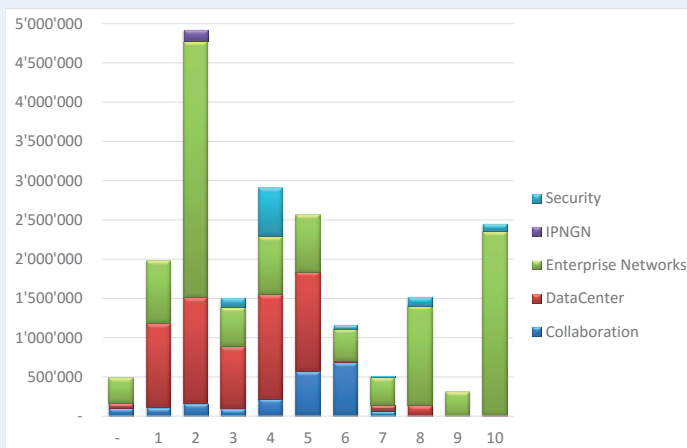
## Individuelles Reporting

Gerne erstellen wir wunschgemäss einen individuellen Bericht, standardisiert auf jährlicher Basis oder ganz nach Ihrem Bedarf. Diese Reports stehen in gängigen Formaten zur Verfügung und sind lesefreundlich aufbereitet. Auf dieser Basis lassen sich einfach zu ersetzende Produkte identifizieren und Vorschläge für die Erneuerungen erarbeiten.

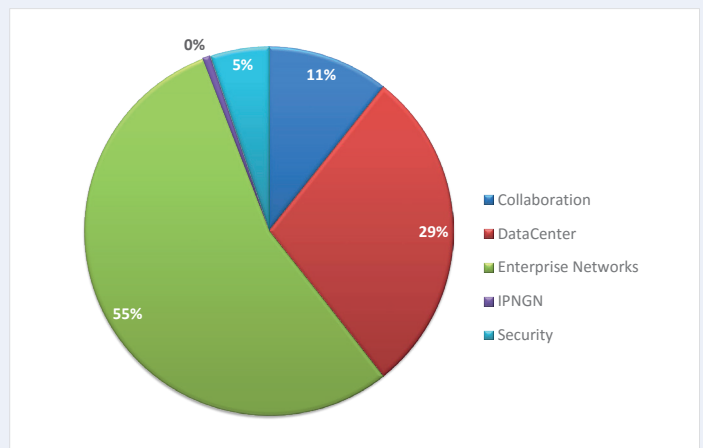
Unsere **Empfehlung** ist, langfristig den Lifecycle über mehrere Jahre zu budgetieren. Damit kann einem Investitionsstau entgegengewirkt werden. Erfahrungsgemäss ist es sinnvoll, mit fixen Lebenszyklen zu planen. Diese können, je nach Einsatzgebiet des Geräts, unterschiedlich sein (z.B. Core = Ersatz alle 5 Jahre; Access = Ersatz alle 7 Jahre).

Nachfolgend finden Sie einige Beispiele, für ein individuelles Reporting:

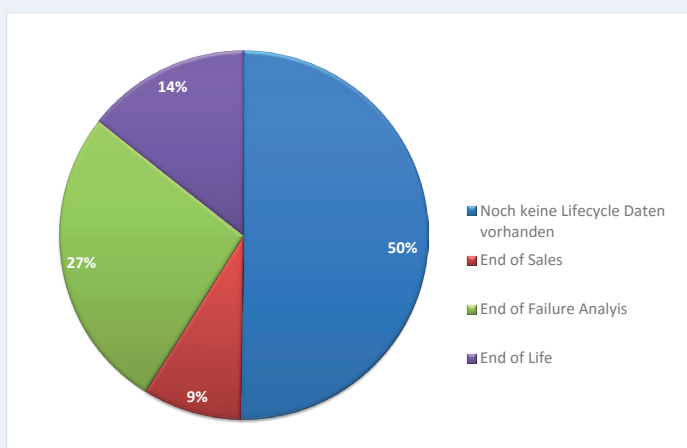
**Total Produktalter je Architektur in CHF**



**Total je Produktfamilie in Prozent**



**Total End of State erreicht in Prozent**



Beispielhafte Übersicht in CHF

Produktfamilie Hauptgruppe	(Alle)
<b>Summe GPL</b>	<b>Ergebnis</b>
Noch keine Lifecycle Daten vorhanden	10'750'761.52
End of Sales	1'859'085.00
End of Failure Analysis	5'718'249.00
End of Life	3'069'065.00
<b>Gesamtergebnis</b>	<b>21'397'160.52</b>

Mehr über unsere Lifecycle Management Services erfahren Sie unter **+41 58 344 12 12** oder **info@netcloud.ch**